

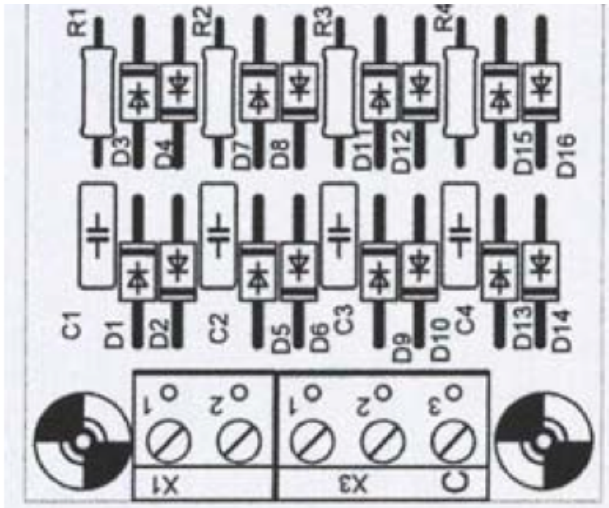
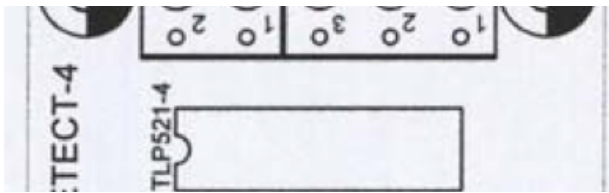
## Detectores de consumo

Lado retromódulo S88

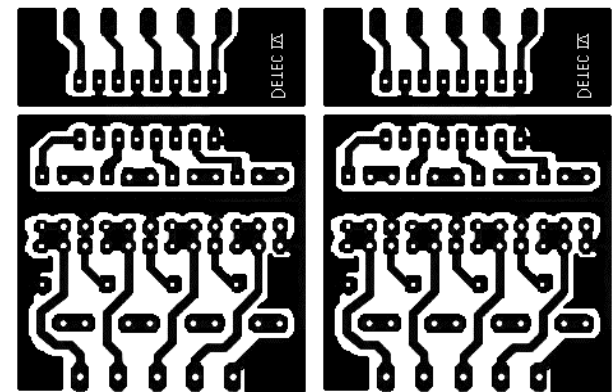
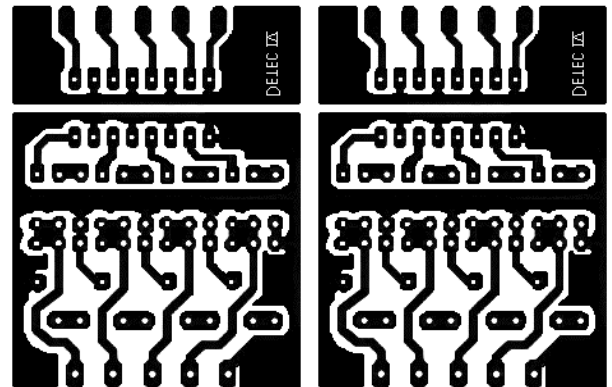
Azul Verd Amar Rojo Gris

By Norber

©2013



K1 K2 K3 K4 K in  
Lado vías



- 16 diodos de 1A
- 4 resistencias de  $22\Omega$
- 4 condensadores de 100nF
- 1 optoacoplador (x4) TPL521-4
- 5 conectores atornillables

Al imprimir cada módulo tiene que tener 39 mm de ancho

Diseño original de Frutos:

He eliminado los condensadores electrolíticos y he compactado dimensiones.

