

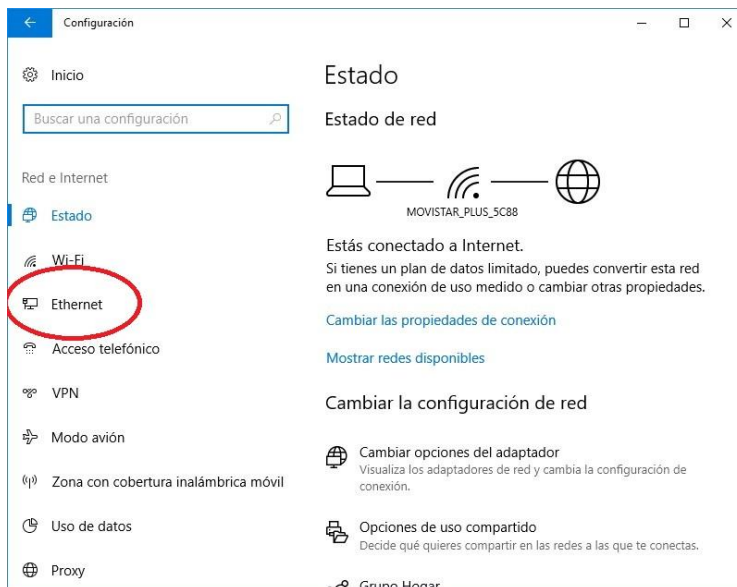
Conexión Ethernet PC - Z21

Con Windows 10 (Con otros Windows es similar. Con IOs ni idea):

Empezamos con “Inicio” – “Configuración” y nos sale:

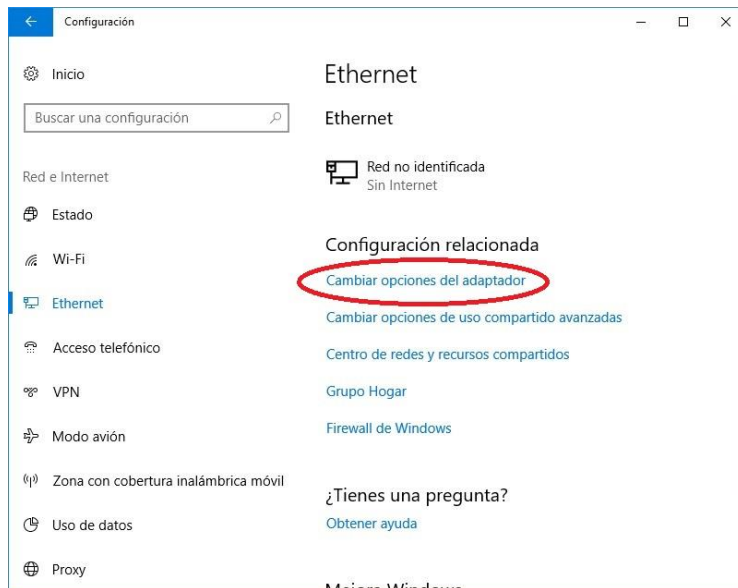


Hacemos clic en “Red e Internet”

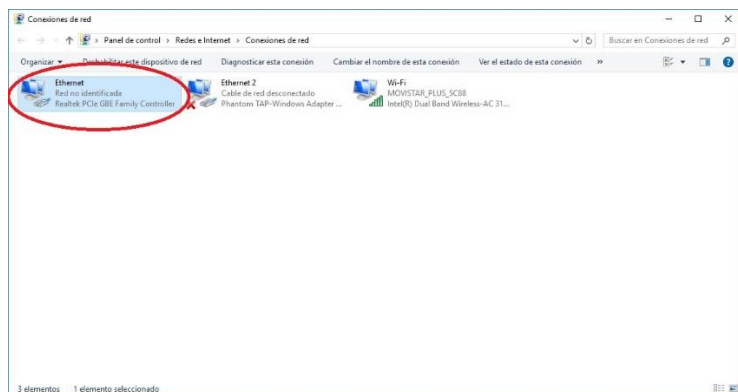


Volvemos a hacer clic en “Ethernet”

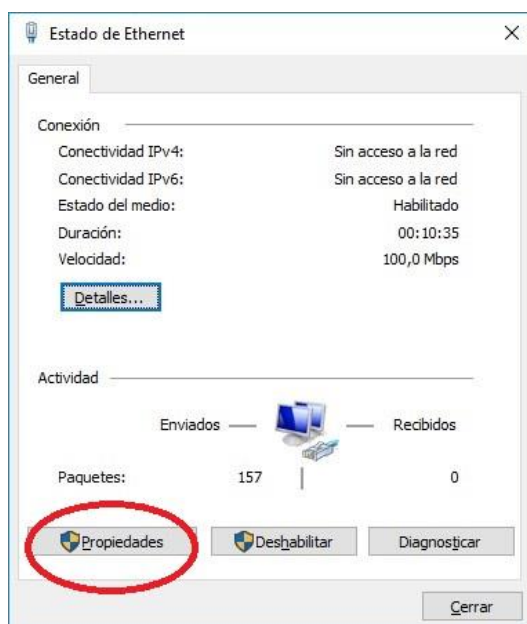




Clic en “Cambiar opciones del adaptador”

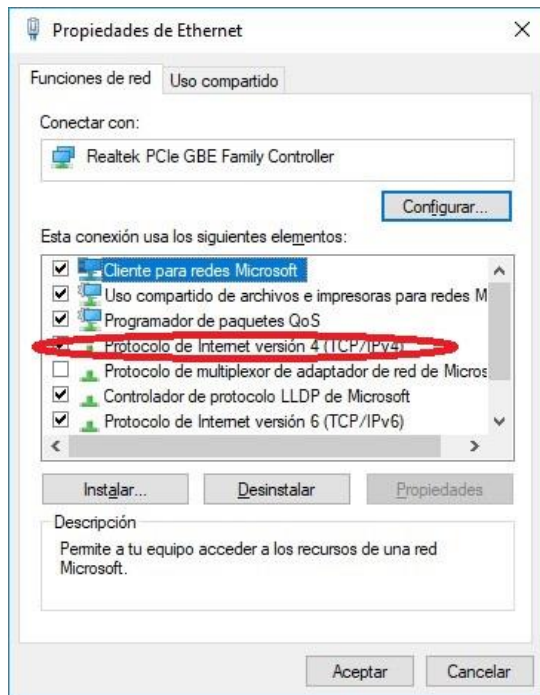


Doble clic en “Ethernet”

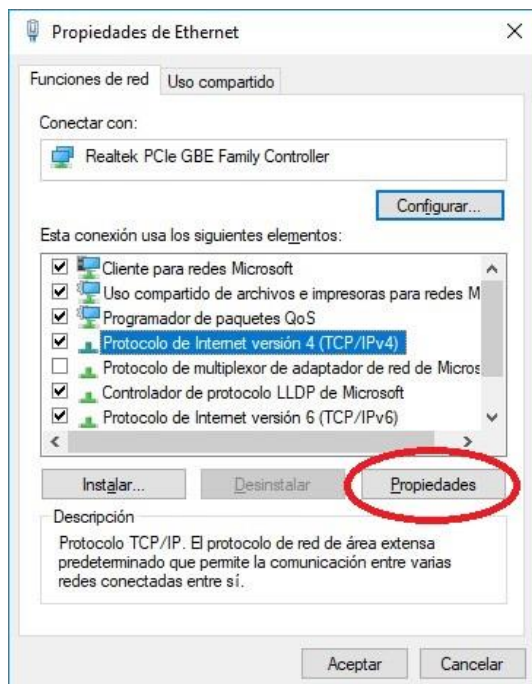


Clic en “Propiedades”



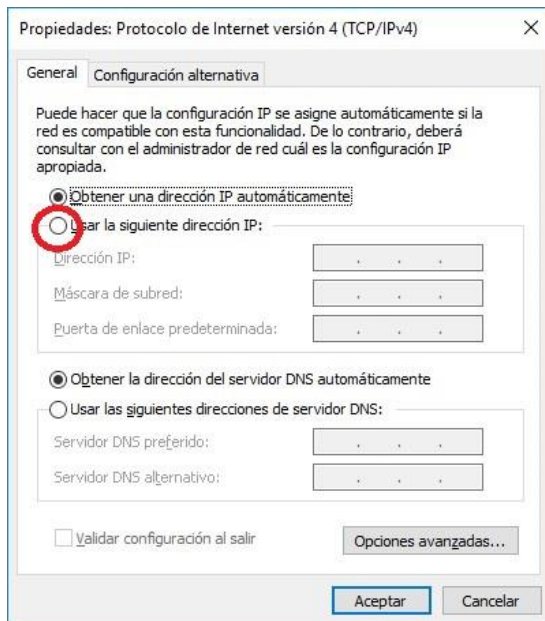


Pinchamos en **“Protocolo de Internet versión 4 (TCP/IPv4)”**

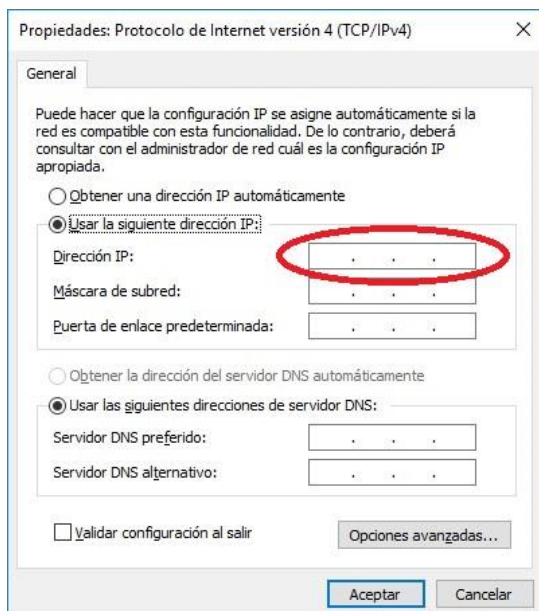


Y **“Propiedades”**



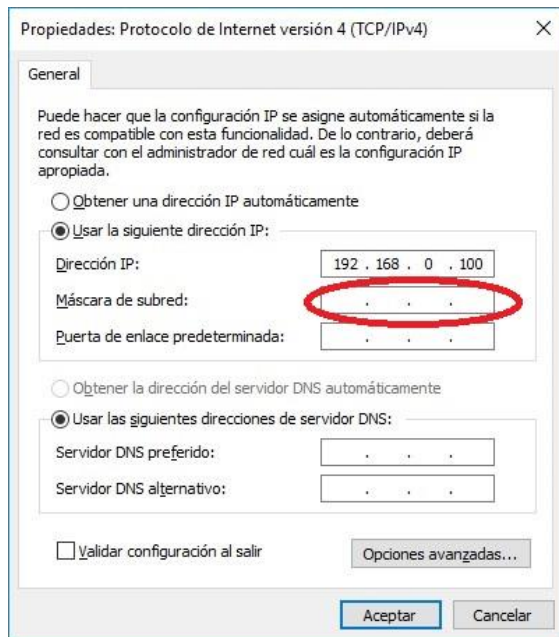


Por defecto lo tendremos como en la figura: pinchamos en **“Usar la siguiente dirección IP:”**

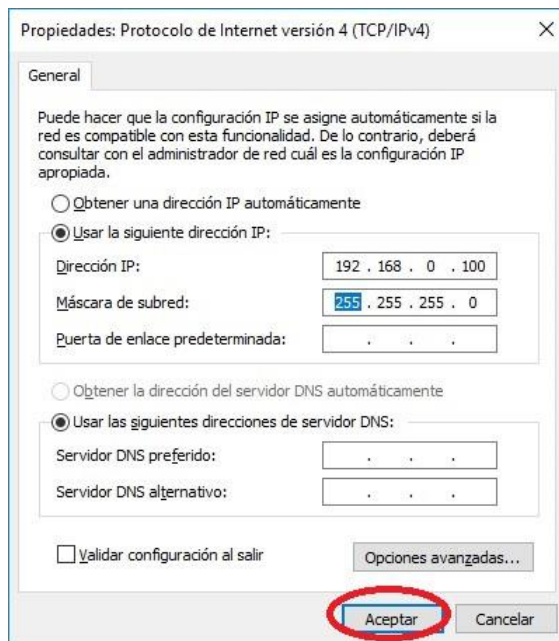


Y escribimos en “Dirección IP: **“192.168.0.100”**”





Pinchamos en “**Máscara de subred**” y nos rellena automáticamente: “**255.255.255.0**”

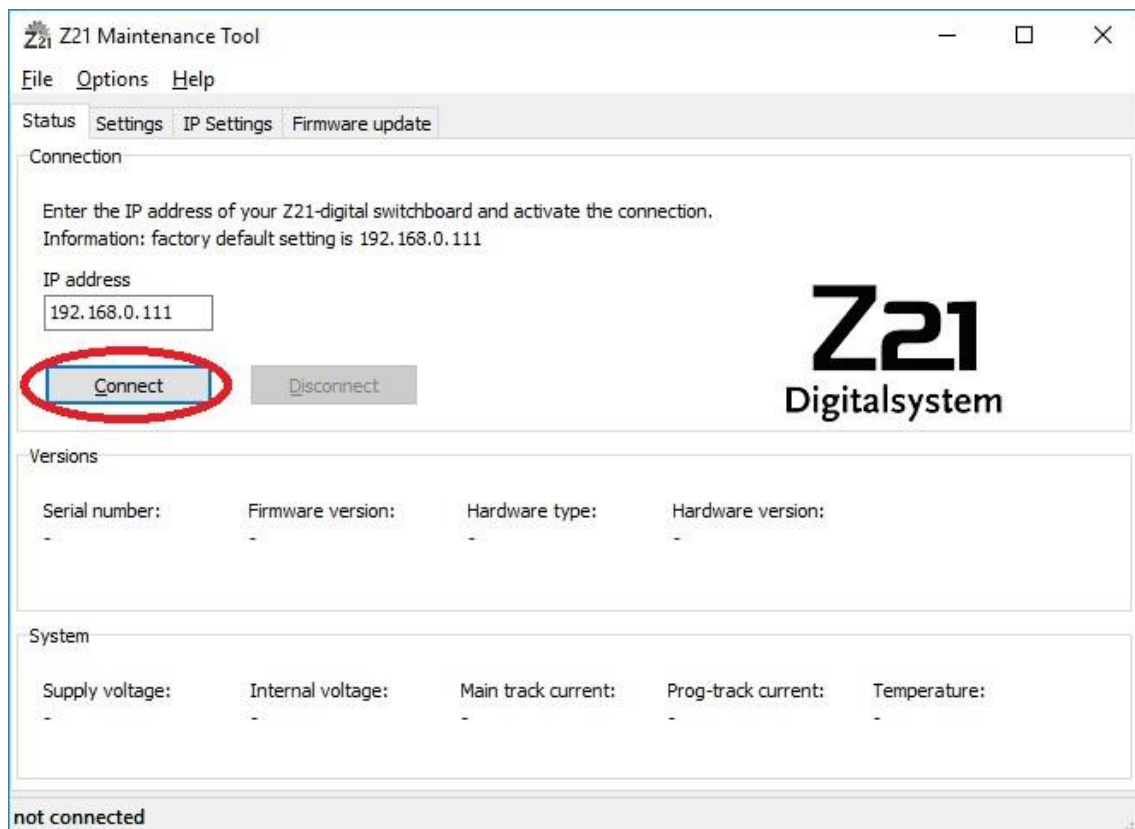


Y le damos a “**Aceptar**” y vamos cerrando las ventanas anteriores.

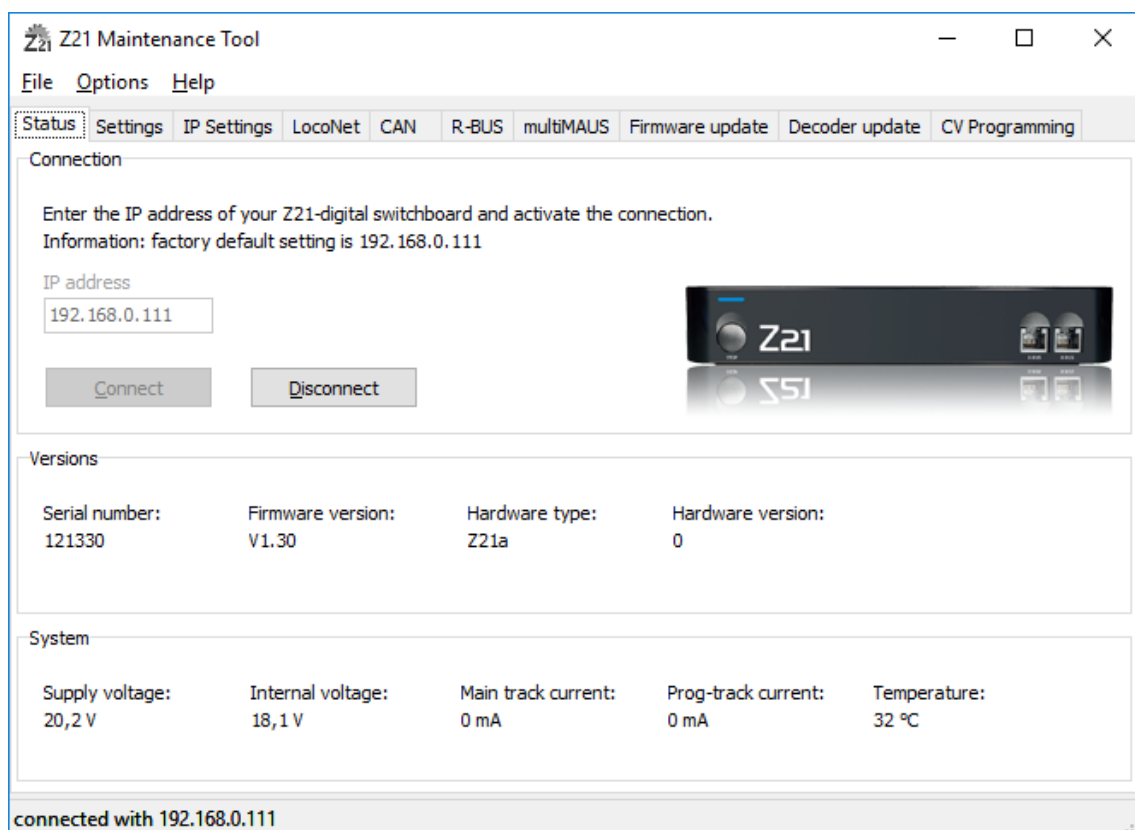
Ahora ya podemos ejecutar la aplicación:

Z21_Maintenance.exe





Y le damos a “**Connect**”



Y ya estamos conectados.

