

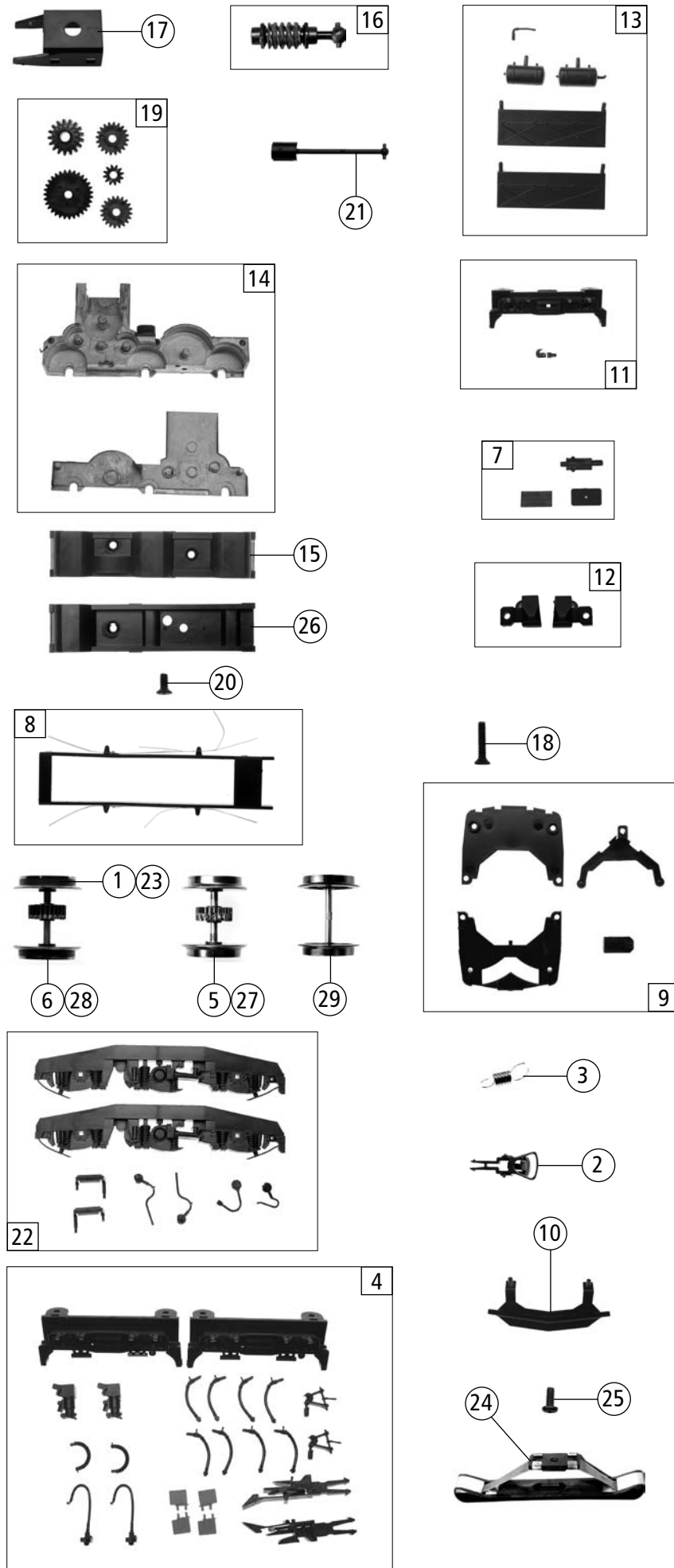


62410	RENFE	250	==	
68410			~	
62411			==	
68411			~	
Pos. Nr. Pos.no.	Beschreibung Description		Art.-Nr. Art.no.	Preisgruppe Price bracket
1	Motor Motor		85086	57
2	Kardanschale kurz 1,5mm Cardan bearing short 1,5mm		87129	3
3	Brückenstecker Connector		100644	7
4	Motordämpfer Motor damper		113376	3
5	Gehäuse lackiert+bedruckt Betr. Nr. 250 001-5 Body painted+ printedt loco no. 250 001-5		121541	60
6	Isolatorsatz 1 Insulator set 1		121542	10
7	Lichtabdeckung Light bar cover		121543	3
8	Führerstand Cab interior		121544	4
9	Dachleitung Roof handrail		121545	3
10	Schraube Screw		121546	2
11	Oberleitungsverbinder Connector part		121547	6
12	Stromabnehmer Pantograph		121548	39
13	Stromabnehmerfeder Pantograph spring		121549	2
14	Isolatorsatz 2 Insulator set 2		121550	12
15	Hupensatz Part set horn		121551	6
16	TS Frontgriffe u. Trittstufe Part set front rail and step		121552	8
17	Heizkabel Heating coil		121553	2
18	Frontgriffstange Front handrail		121554	3
19	Gehäuse lackiert6+bedruckt Betr.Nr. 250 004-9 Body painted+ printedt loco no. 250 004-9		121555	60
20	Spiegelsatz Mirrors set		121556	6
21	Lichtleitersatz Light bar set		121557	10
22	Fenstersatz Part set window		121558	12
23	Scheibenwischersatz Part set wiper		121559	6
24	Dachstegesatz Part set roof ligament		121560	4
25	Dachaufsatz Louver		121561	4
26	Kontaktfeder Contanct spring		121565	2
27	Motorabdeckung motor cover		121566	3
28	Maschinenraumabdeckung Engine room cover		121567	3
29	Schraube Screw		121568	2
30	Türgriffstange Handle bar		121571	3
31	Platine komplett Printed circuit assembly		121582	48
32	Grundrahmen Base frame		121587	30
33	Sounddekoderabdeckung Sounddecoder		121594	6
AC Wechselstrom 68410 u. 68411				
34	Decoder Motorola Decoder Motorola		10738	---
Sound 62411 u. 68411				
35	Lautsprechergehäuse Spüeaakerframe		110613	6
36	Sounddecoder Version 3 Sounddecoder Version 3		115947	89

Änderungen in Konstruktion und Ausführung vorbehalten
We reserve the right to change the construction and specification



62410	RENFE	250	=	
68410			~	
62411			=	🔊
68411			~	🔊
Pos. Nr. Pos.no.	Beschreibung Description		Art.-Nr. Art.no.	Preisgruppe Price bracket
1	Hafringsatz 10Stk. 12,9-14,6mm Traction tyre set 10 pieces 12,9-14,6mm		40070	---
2	Standardkupplung Standard coupling		89246	5
3	Kupplungsfeder Coupling spring		113382	2
4	Zurüstbeutel Bag with accessories		121562	24
5	Radsatz ohne Hafring Wheelse without traction tyre		121563	18
6	Radsatz mit 2 Hafringen Wheelset with 2 traction tieres		121564	20
7	TS-Puffer Part set buffer		121569	6
8	Kontakthalter komplett Contact holder assembly		121570	12
9	Teilesatz (Kupplung) Part set (coupluing)		121572	12
10	Schienenräumer Cowcatcher		121573	3
11	Pufferbohle u. Kupplungsimitation Part set		121574	6
12	Sandkastensatz Part set sand box		121575	6
13	TS-für Grundrahmen Part set for base frame		121576	12
14	Getriebeteilesatz Part set gear		121577	18
15	Getriebeboden Gear bottom		121578	5
16	Schneckensatz komplett Worm set assembly		121579	24
17	Schneckendeckel Wormcover		121580	3
18	Schraube (für Kupplungsaufnahme) Screw		121581	2
19	Zahnradatz Gearwheel set		121583	19
20	Schraube (für Getriebeboden) Screw (for gear bottom)		121584	2
21	Kardanwelle Cardan shaft		121585	2
22	Teilesatz Dregestellblende Part set bogie		121586	16
AC Wechselstrom 68410 u. 68411				
23	Hafringsatz 10Stk. 12,5-15,3mmm Tracion tyre 10pieces 12,5-15,3mm		40075	---
24	Schleifer Wiper		86031	---
25	Schraube (Schleifer) Screw (wiper)		121589	2
26	Getriebeboden Gear bottom		121590	5
27	Radsatz ohne Hafring Wheelset without traction tyre		121591	18
28	Radsatz mit 2 Hafringen Weelset with 2 traction tieres		121592	20
29	Radsatz ohne Hafring Zahnrad Wheelset without traction tyre gearwheel		121593	16

Ersatzteile erhalten Sie bei Ihrem Fachhändler, oder Ihrer Landesvertretung:
You can order your Replacement Parts at your local dealer, your country representative: