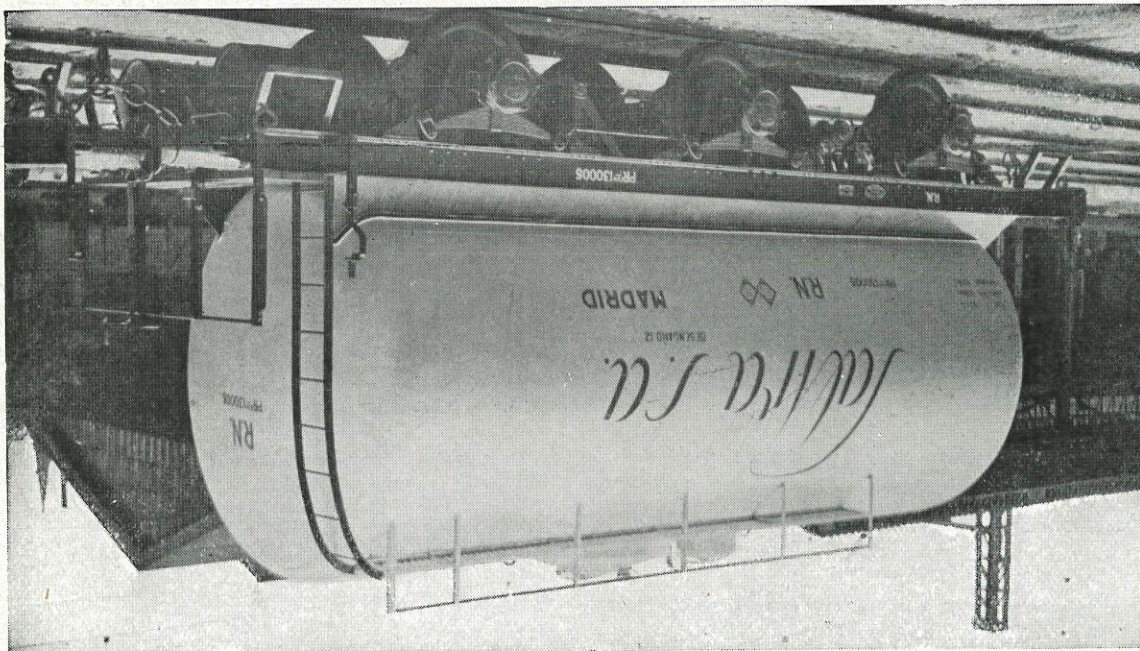


HEREDEROS DE RAMON MUGICA, S. A.
APARTADO N.º 5 SAN SEBASTIAN ESPAÑA



Vagón cisterna de gran capacidad (450 Hls), con bastidor aligerado, montado sobre tres ejes unificados tipo RN-20 y cajas de engrase ISOTHERMOS, con freno de husillo y vacío (dos cilindros) y equipo completo SAB. Construcción 1957.

TALLERES DE AMURRIO, S. A.

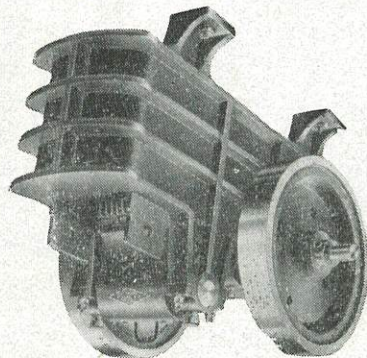
CAPITAL 20.000.000 DE PESETAS

MATERIAL FIJO Y MÓVIL PARA FERROCARRILES
ACEROS AL HORNO ELÉCTRICO · CALDERERÍA · FORJAS · FUNDICIONES

FUNDADA EN 1880

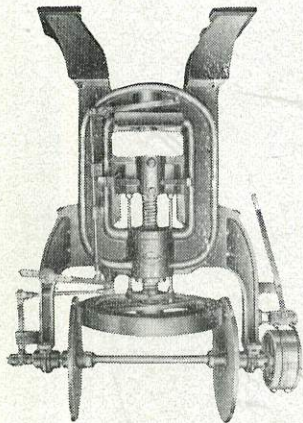
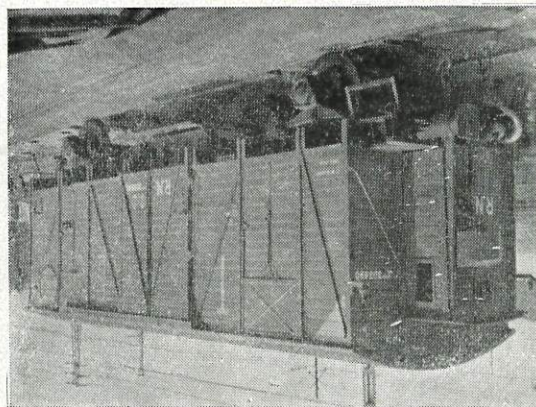


APARTADO 638 - BILBAO
Teléfono 11589



MACHACADORAS DE MAN-
DRILAS DE ACERO AL
"MONOBLOC"

VAGONES CERRADOS - ABIERTOS - PLA-
TAFORMAS - CISTERNAS



AMURRIO (ALAVA)
Teléfono 1

PRESAS A VOLANTE DE
FRICCIÓN PARA 100 TNS.

CAMBIO DE VÍA - TRAVESÍAS - CRUZAMIENTOS - PARACHOQUES - CALDERERÍA GRUESA - GRUAS PUENTES
ENCOFRADOS METÁLICOS - ACEROS MOLDEADOS